



**KOMISI PEMILIHAN UMUM
REPUBLIK INDONESIA**

KEPUTUSAN KOMISI PEMILIHAN UMUM

NOMOR 93 TAHUN 2023

TENTANG

**PEMBENTUKAN SEKRETARIAT KOMISI PEMILIHAN UMUM PROVINSI PADA
PROVINSI PAPUA SELATAN, PROVINSI PAPUA TENGAH, PROVINSI PAPUA
PEGUNUNGAN, DAN PROVINSI PAPUA BARAT DAYA**

KETUA KOMISI PEMILIHAN UMUM,

- Menimbang : a. bahwa untuk melaksanakan ketentuan Pasal 8 Peraturan Komisi Pemilihan Umum Nomor 5 Tahun 2023 tentang Pembentukan Komisi Pemilihan Umum Provinsi pada Provinsi Papua Selatan, Provinsi Papua Tengah, Provinsi Papua Pegunungan, dan Provinsi Papua Barat Daya, Komisi Pemilihan Umum membentuk sekretariat Komisi Pemilihan Umum Provinsi dengan Keputusan Komisi Pemilihan Umum setelah mendapatkan persetujuan tertulis dari menteri yang menyelenggarakan urusan pemerintahan di bidang aparatur negara;
- b. bahwa pembentukan sekretariat Komisi Pemilihan Umum Provinsi pada Provinsi Papua Selatan, Provinsi Papua Tengah, Provinsi Papua Pegunungan, dan Provinsi Papua Barat Daya, Komisi Pemilihan Umum telah mendapatkan persetujuan tertulis dari menteri yang menyelenggarakan urusan pemerintahan di bidang aparatur negara melalui surat Menteri Pendayagunaan Aparatur Negara dan Reformasi Birokrasi Republik Indonesia Nomor B/30/M.KT.01/2023 tanggal 11 Januari 2023 perihal

Pembentukan 4 (empat) Sekretariat KPU Provinsi pada Daerah Otonom Baru;

- c. bahwa berdasarkan pertimbangan sebagaimana dimaksud dalam huruf a dan huruf b, perlu menetapkan Keputusan Komisi Pemilihan Umum tentang Pembentukan Sekretariat Komisi Pemilihan Umum Provinsi pada Provinsi Papua Selatan, Provinsi Papua Tengah, Provinsi Papua Pegunungan, dan Provinsi Papua Barat Daya;

- Mengingat : 1. Undang-Undang Nomor 1 Tahun 2015 tentang Penetapan Peraturan Pemerintah Pengganti Undang-Undang Nomor 1 Tahun 2014 tentang Pemilihan Gubernur, Bupati dan Walikota Menjadi Undang-Undang (Lembaran Negara Republik Indonesia Tahun 2015 Nomor 23, Tambahan Lembaran Negara Republik Indonesia Nomor 5656), sebagaimana telah beberapa kali diubah terakhir dengan Undang-Undang Nomor 6 Tahun 2020 tentang Penetapan Peraturan Pemerintah Pengganti Undang-Undang Nomor 2 Tahun 2020 tentang Perubahan Ketiga atas Undang-Undang Nomor 1 Tahun 2015 tentang Penetapan Peraturan Pemerintah Pengganti Undang-Undang Nomor 1 Tahun 2014 tentang Pemilihan Gubernur, Bupati dan Walikota Menjadi Undang-Undang Menjadi Undang-Undang (Lembaran Negara Republik Indonesia Tahun 2020 Nomor 193, Tambahan Lembaran Negara Republik Indonesia Nomor 6547);
2. Undang-Undang Nomor 7 Tahun 2017 tentang Pemilihan Umum (Lembaran Negara Republik Indonesia Tahun 2017 Nomor 182, Tambahan Lembaran Negara Republik Indonesia Nomor 6109) sebagaimana telah diubah dengan Peraturan Pemerintah Pengganti Undang-Undang Nomor 1 Tahun 2022 tentang Perubahan atas Undang-Undang Nomor 7 Tahun 2022 tentang Pemilihan Umum (Lembaran Negara Republik Indonesia Tahun 2022 Nomor 224, Tambahan Lembaran Negara Republik Indonesia Nomor 6832);

3. Undang-Undang Nomor 14 Tahun 2022 tentang Pembentukan Provinsi Papua Selatan (Lembaran Negara Republik Indonesia Tahun 2022 Nomor 157, Tambahan Lembaran Negara Republik Indonesia Nomor 6803);
4. Undang-Undang Nomor 15 Tahun 2022 tentang Pembentukan Provinsi Papua Tengah (Lembaran Negara Republik Indonesia Tahun 2022 Nomor 158, Tambahan Lembaran Negara Republik Indonesia Nomor 6804);
5. Undang-Undang Nomor 16 Tahun 2022 tentang Pembentukan Provinsi Papua Pegunungan (Lembaran Negara Republik Indonesia Tahun 2022 Nomor 159, Tambahan Lembaran Negara Republik Indonesia Nomor 6805);
6. Undang-Undang Nomor 29 Tahun 2022 tentang Pembentukan Provinsi Papua Barat Daya (Lembaran Negara Republik Indonesia Tahun 2022 Nomor 223, Tambahan Lembaran Negara Republik Indonesia Nomor 6831);
7. Undang-Undang Nomor 5 Tahun 2014 tentang Aparatur Sipil Negara (Lembaran Negara Republik Indonesia Tahun 2014 Nomor 6, Tambahan Lembaran Negara Republik Indonesia Nomor 5494);
8. Peraturan Presiden Nomor 105 Tahun 2018 tentang Kedudukan, Tugas, Fungsi, Wewenang, Organisasi, dan Tata Kerja Sekretariat Jenderal Komisi Pemilihan Umum, Sekretariat Komisi Pemilihan Umum Provinsi, dan Sekretariat Komisi Pemilihan Umum Kabupaten/Kota (Lembaran Negara Republik Indonesia Tahun 2018 Nomor 196);
9. Peraturan Komisi Pemilihan Umum Nomor 8 Tahun 2019 tentang Tata Kerja Komisi Pemilihan Umum, Komisi Pemilihan Umum Provinsi, dan Komisi Pemilihan Umum Kabupaten/Kota (Berita Negara Republik Indonesia Tahun 2019 Nomor 320), sebagaimana telah beberapa kali diubah terakhir dengan Peraturan Komisi Pemilihan Umum Nomor 5 Tahun 2022 tentang Perubahan Keempat atas Peraturan Komisi Pemilihan Umum Nomor 8 Tahun

2019 tentang Tata Kerja Komisi Pemilihan Umum, Komisi Pemilihan Umum Provinsi, dan Komisi Pemilihan Umum Kabupaten/Kota (Berita Negara Republik Indonesia Tahun 2022 Nomor 984);

10. Peraturan Komisi Pemilihan Umum Nomor 14 Tahun 2020 tentang Tugas, Fungsi, Susunan Organisasi, dan Tata Kerja Sekretariat Jenderal Komisi Pemilihan Umum, Sekretariat Komisi Pemilihan Umum Provinsi, dan Sekretariat Komisi Pemilihan Umum Kabupaten/Kota (Berita Negara Republik Indonesia Tahun 2020 Nomor 1236) sebagaimana telah diubah dengan Peraturan Komisi Pemilihan Umum Nomor 3 Tahun 2023 tentang Perubahan atas Peraturan Komisi Pemilihan Umum Nomor 14 Tahun 2020 tentang Tugas, Fungsi, Susunan Organisasi, dan Tata Kerja Sekretariat Jenderal Komisi Pemilihan Umum, Sekretariat Komisi Pemilihan Umum Provinsi, dan Sekretariat Komisi Pemilihan Umum Kabupaten/Kota (Berita Negara Republik Indonesia Tahun 2023 Nomor 99);
11. Peraturan Komisi Pemilihan Umum Nomor 1 Tahun 2021 tentang Pembentukan dan Kriteria Tipologi Sekretariat Komisi Pemilihan Umum Provinsi (Berita Negara Republik Indonesia Tahun 2021 Nomor 783);
12. Peraturan Komisi Pemilihan Umum Nomor 5 Tahun 2023 tentang Pembentukan Komisi Pemilihan Umum Provinsi pada Provinsi Papua Selatan, Provinsi Papua Tengah, Provinsi Papua Pegunungan, dan Provinsi Papua Barat Daya (Berita Negara Republik Indonesia Tahun 2023 Nomor 110);

MEMUTUSKAN:

Menetapkan : KEPUTUSAN KOMISI PEMILIHAN UMUM TENTANG PEMBENTUKAN SEKRETARIAT KOMISI PEMILIHAN UMUM PROVINSI PADA PROVINSI PAPUA SELATAN, PROVINSI PAPUA TENGAH, PROVINSI PAPUA PEGUNUNGAN, DAN PROVINSI PAPUA BARAT DAYA.

- KESATU : Membentuk:
1. Sekretariat Komisi Pemilihan Umum Provinsi Papua Selatan;
 2. Sekretariat Komisi Pemilihan Umum Provinsi Papua Tengah;
 3. Sekretariat Komisi Pemilihan Umum Provinsi Papua Pegunungan; dan
 4. Sekretariat Komisi Pemilihan Umum Provinsi Papua Barat Daya.
- KEDUA : Daftar nama dan kedudukan Sekretariat Komisi Pemilihan Umum Provinsi sebagaimana dimaksud dalam Diktum KESATU tercantum dalam Lampiran I Keputusan yang merupakan bagian tidak terpisahkan dari Keputusan ini.
- KETIGA : Menetapkan jumlah Sekretariat Komisi Pemilihan Umum Provinsi/Komisi Independen Pemilihan Provinsi Aceh di seluruh Indonesia sejumlah 38 (tiga puluh delapan) satuan kerja dan Sekretariat Komisi Pemilihan Umum/Komisi Independen Pemilihan Kabupaten/Kota di seluruh Indonesia sejumlah 514 (lima ratus empat belas) satuan kerja dengan daftar nama dan kedudukan sebagaimana tercantum dalam Lampiran II Keputusan yang merupakan bagian tidak terpisahkan dari Keputusan ini.
- KEEMPAT : Menetapkan Bagan Organisasi Sekretariat Komisi Pemilihan Umum Provinsi/Komisi Independen Pemilihan Provinsi Aceh dan Sekretariat Komisi Pemilihan Umum/Komisi Independen Pemilihan Kabupaten/Kota sebagaimana dimaksud dalam Diktum KETIGA tercantum dalam Lampiran III Keputusan yang merupakan bagian tidak terpisahkan dari Keputusan ini.
- KELIMA : Kedudukan, tugas, fungsi, susunan organisasi dan tata kerja Sekretariat Komisi Pemilihan Umum Provinsi sebagaimana dimaksud dalam Diktum KESATU berpedoman pada Peraturan Komisi Pemilihan Umum yang mengatur mengenai Tugas, Fungsi, Susunan Organisasi, dan Tata Kerja Sekretariat Jenderal Komisi Pemilihan Umum, Sekretariat Komisi Pemilihan Umum Provinsi, dan Sekretariat Komisi Pemilihan Umum Kabupaten/Kota.

KEENAM : Keputusan ini mulai berlaku pada tanggal ditetapkan.

Ditetapkan di Jakarta
pada tanggal 14 Februari 2023

KETUA KOMISI PEMILIHAN UMUM,

ttd.

HASYIM ASY'ARI

Salinan sesuai dengan aslinya
SEKRETARIAT JENDERAL
KOMISI PEMILIHAN UMUM
Kepala Biro Perundang-Undangan,



LAMPIRAN I
KEPUTUSAN KOMISI PEMILIHAN UMUM
NOMOR 93 TAHUN 2023
TENTANG PEMBENTUKAN
SEKRETARIAT KOMISI PEMILIHAN
UMUM PROVINSI PADA PROVINSI
PAPUA SELATAN, PROVINSI PAPUA
TENGAH, PROVINSI PAPUA
PEGUNUNGAN, DAN PROVINSI PAPUA
BARAT DAYA

DAFTAR NAMA DAN KEDUDUKAN
SEKRETARIAT KOMISI PEMILIHAN UMUM PROVINSI PADA PROVINSI PAPUA
SELATAN, PROVINSI PAPUA TENGAH, PROVINSI PAPUA PEGUNUNGAN, DAN
PROVINSI PAPUA BARAT DAYA

NO.	SEKRETARIAT KPU PROVINSI	BERKEDUDUKAN DI	KETERANGAN
1	2	3	4
1.	Sekretariat KPU Provinsi Papua Selatan	Merauke	Pemekaran
2.	Sekretariat KPU Provinsi Papua Tengah	Nabire	Pemekaran
3.	Sekretariat KPU Provinsi Papua Pegunungan	Wamena	Pemekaran
4.	Sekretariat KPU Provinsi Papua Barat Daya	Sorong	Pemekaran

KETUA KOMISI PEMILIHAN UMUM,

ttd.

Salinan sesuai dengan aslinya
SEKRETARIAT JENDERAL
KOMISI PEMILIHAN UMUM
Kepala Biro Perundang-Undangan,

HASYIM ASY'ARI



LAMPIRAN II
KEPUTUSAN KOMISI PEMILIHAN UMUM
NOMOR 93 TAHUN 2023
TENTANG PEMBENTUKAN
SEKRETARIAT KOMISI PEMILIHAN
UMUM PROVINSI PADA PROVINSI
PAPUA SELATAN, PROVINSI PAPUA
TENGAH, PROVINSI PAPUA
PEGUNUNGAN, DAN PROVINSI PAPUA
BARAT DAYA

DAFTAR NAMA DAN KEDUDUKAN
SEKRETARIAT KOMISI PEMILIHAN UMUM PROVINSI/KOMISI INDEPENDEN
PEMILIHAN ACEH DAN SEKRETARIAT KOMISI PEMILIHAN UMUM/KOMISI
INDEPENDEN PEMILIHAN KABUPATEN/KOTA

NO.	SEKRETARIAT KPU PROVINSI/KIP PROVINSI ACEH DAN KPU/KIP KABUPATEN/KOTA	BERKEDUDUKAN DI	KETERANGAN
1	2	3	4
PROVINSI ACEH			
I.	Sekretariat KIP Provinsi Aceh	Banda Aceh	Lama
1.	Sekretariat KIP Kabupaten Aceh Selatan	Tapak Tuan	Lama
2.	Sekretariat KIP Kabupaten Aceh Tenggara	Kutacane	Lama
3.	Sekretariat KIP Kabupaten Aceh Timur	Langsa	Lama
4.	Sekretariat KIP Kabupaten Aceh Tengah	Takengon	Lama
5.	Sekretariat KIP Kabupaten Aceh Barat	Meulaboh	Lama
6.	Sekretariat KIP Kabupaten Aceh	Jantho	Lama

NO.	SEKRETARIAT KPU PROVINSI/KIP PROVINSI ACEH DAN KPU/KIP KABUPATEN/KOTA	BERKEDUDUKAN DI	KETERANGAN
1	2	3	4
	Besar		
7.	Sekretariat KIP Kabupaten Aceh Utara	Lhoksukon	Lama
8.	Sekretariat KIP Kabupaten Simeuleu	Sinabang	Lama
9.	Sekretariat KIP Kabupaten Bireuen	Bireuen	Lama
10.	Sekretariat KIP Kabupaten Aceh Barat Daya	Blangpidie	Lama
11.	Sekretariat KIP Kabupaten Gayo Lues	Blangkejeren	Lama
12.	Sekretariat KIP Kabupaten Aceh Jaya	Calang	Lama
13.	Sekretariat KIP Kabupaten Nagan Raya	Makmue	Lama
14.	Sekretariat KIP Kabupaten Aceh Tamiang	Karang Baru	Lama
15.	Sekretariat KIP Kabupaten Bener Meriah	Simpang Tiga Redelong	Lama
16.	Sekretariat KPU Kabupaten Pidie	Sigli	Lama
17.	Sekretariat KIP Kabupaten Pidie Jaya	Meureudu	Lama
18.	Sekretariat KIP Kabupaten Aceh Singkil	Singkil	Lama
19.	Sekretariat KIP Kota Subulussalam	Subulussalam	Lama
20.	Sekretariat KIP Kota Banda Aceh	Banda Aceh	Lama
21.	Sekretariat KIP Kota Sabang	Sabang	Lama
22.	Sekretariat KIP Kota Lhokseumawe	Lhokseumawe	Lama
23.	Sekretariat KIP Kota Langsa	Langsa	Lama

NO.	SEKRETARIAT KPU PROVINSI/KIP PROVINSI ACEH DAN KPU/KIP KABUPATEN/KOTA	BERKEDUDUKAN DI	KETERANGAN
1	2	3	4
PROVINSI SUMATERA UTARA			
II.	Sekretariat KPU Provinsi Sumatera Utara	Medan	Lama
24.	Sekretariat KPU Kabupaten Tapanuli Tengah	Sibolga	Lama
25.	Sekretariat KPU Kabupaten Tapanuli Utara	Tarutung	Lama
26.	Sekretariat KPU Kabupaten Nias	Gunung Sitoli	Lama
27.	Sekretariat KPU Kabupaten Langkat	Stabat	Lama
28.	Sekretariat KPU Kabupaten Karo	Kabanjahe	Lama
29.	Sekretariat KPU Kabupaten Deli Serdang	Lubuk Pakam	Lama
30.	Sekretariat KPU Kabupaten Simalungun	Pematang Siantar	Lama
31.	Sekretariat KPU Kabupaten Labuhan Batu	Rantau Prapat	Lama
32.	Sekretariat KPU Kabupaten Dairi	Sidikalang	Lama
33.	Sekretariat KPU Kabupaten Toba	Balige	Lama
34.	Sekretariat KPU Kabupaten Mandailing Natal	Panyabungan	Lama
35.	Sekretariat KPU Kabupaten Nias Selatan	Teluk Dalam	Lama
36.	Sekretariat KPU Kabupaten Pakpak Barat	Salak	Lama
37.	Sekretariat KPU Kabupaten Humbang Hasundutan	Dolok Sanggul	Lama
38.	Sekretariat KPU Kabupaten Samosir	Pangururan	Lama
39.	Sekretariat KPU Kabupaten	Sei Rampah	Lama

NO.	SEKRETARIAT KPU PROVINSI/KIP PROVINSI ACEH DAN KPU/KIP KABUPATEN/KOTA	BERKEDUDUKAN DI	KETERANGAN
1	2	3	4
	Serdang Bedagai		
40.	Sekretariat KPU Kabupaten Tapanuli Selatan	Tapanuli Selatan	Lama
41.	Sekretariat KPU Kabupaten Padang Lawas	Sibuhuan	Lama
42.	Sekretariat KPU Kabupaten Padang Lawas Utara	Gunung Tua	Lama
43.	Sekretariat KPU Kabupaten Asahan	Kisaran/Tanjung Balai	Lama
44.	Sekretariat KPU Kabupaten Batu Bara	Lima Puluh	Lama
45.	Sekretariat KPU Kota Medan	Medan	Lama
46.	Sekretariat KPU Kota Pematang Siantar	Pematang Siantar	Lama
47.	Sekretariat KPU Kota Sibolga	Sibolga	Lama
48.	Sekretariat KPU Kota Tanjung Balai	Tanjung Balai	Lama
49.	Sekretariat KPU Kota Binjai	Binjai	Lama
50.	Sekretariat KPU Kota Tebing Tinggi	Tebing Tinggi	Lama
51.	Sekretariat KPU Kota Padang Sidempuan	Padang Sidempuan	Lama
52.	Sekretariat KPU Kabupaten Labuhanbatu Selatan	Kota Pinang	Lama
53.	Sekretariat KPU Kabupaten Labuhanbatu Utara	Kualuh Hulu	Lama
54.	Sekretariat KPU Kabupaten Nias Utara	Lotu	Lama
55.	Sekretariat KPU Kabupaten Nias Barat	Lahomi	Lama
56.	Sekretariat KPU Kota	Gunungsitoli	Lama

NO.	SEKRETARIAT KPU PROVINSI/KIP PROVINSI ACEH DAN KPU/KIP KABUPATEN/KOTA	BERKEDUDUKAN DI	KETERANGAN
1	2	3	4
	Gunungsitoli		
PROVINSI SUMATERA BARAT			
III.	Sekretariat KPU Provinsi Sumatera Barat	Padang	Lama
57.	Sekretariat KPU Kabupaten Pesisir Selatan	Painan	Lama
58.	Sekretariat KPU Kabupaten Solok	Arosuka	Lama
59.	Sekretariat KPU Kabupaten Sijunjung	Muaro Sijunjung	Lama
60.	Sekretariat KPU Kabupaten Tanah Datar	Batu Sangkar	Lama
61.	Sekretariat KPU Kabupaten Padang Pariaman	Pariaman	Lama
62.	Sekretariat KPU Kabupaten Agam	Lubuk Basung	Lama
63.	Sekretariat KPU Kabupaten Lima Puluh Kota	Sarilamak	Lama
64.	Sekretariat KPU Kabupaten Pasaman	Lubuk Sikaping	Lama
65.	Sekretariat KPU Kabupaten Kepulauan Mentawai	Tuapejat	Lama
66.	Sekretariat KPU Kabupaten Dharmasraya	Pulau Punjung	Lama
67.	Sekretariat KPU Kabupaten Solok Selatan	Padang Aro	Lama
68.	Sekretariat KPU Kabupaten Pasaman Barat	Simpang Empat	Lama
69.	Sekretariat KPU Kota Padang	Padang	Lama
70.	Sekretariat KPU Kota Solok	Solok	Lama
71.	Sekretariat KPU Kota Sawahlunto	Sawahlunto	Lama
72.	Sekretariat KPU Kota Padang Panjang	Padang Panjang	Lama

NO.	SEKRETARIAT KPU PROVINSI/KIP PROVINSI ACEH DAN KPU/KIP KABUPATEN/KOTA	BERKEDUDUKAN DI	KETERANGAN
1	2	3	4
73.	Sekretariat KPU Kota Bukittinggi	Bukittinggi	Lama
74.	Sekretariat KPU Kota Payakumbuh	Payakumbuh	Lama
75.	Sekretariat KPU Kota Pariaman	Pariaman	Lama
PROVINSI RIAU			
IV.	Sekretariat KPU Provinsi Riau	Pekanbaru	Lama
76.	Sekretariat KPU Kabupaten Kampar	Bangkinang	Lama
77.	Sekretariat KPU Kabupaten Indragiri Hulu	Rengat	Lama
78.	Sekretariat KPU Kabupaten Bengkalis	Bengkalis	Lama
79.	Sekretariat KPU Kabupaten Indragiri Hilir	Tembilahan	Lama
80.	Sekretariat KPU Kabupaten Pelalawan	Pangkalan Kerinci	Lama
81.	Sekretariat KPU Kabupaten Rokan Hulu	Pasir Pengaraian	Lama
82.	Sekretariat KPU Kabupaten Rokan Hilir	Ujung Tanjung	Lama
83.	Sekretariat KPU Kabupaten Siak	Siak Sriindrapura	Lama
84.	Sekretariat KPU Kabupaten Kuantan Singingi	Teluk Kuantan	Lama
85.	Sekretariat KPU Kota Pekanbaru	Pekanbaru	Lama
86.	Sekretariat KPU Kota Dumai	Dumai	Lama
87.	Sekretariat KPU Kabupaten Kepulauan Meranti	Tebing Tinggi	Lama
PROVINSI KEPULAUAN RIAU			
V.	Sekretariat KPU Provinsi Kepulauan Riau	Tanjung Pinang	Lama
88.	Sekretariat KPU Kabupaten	Bandar Seri	Lama

NO.	SEKRETARIAT KPU PROVINSI/KIP PROVINSI ACEH DAN KPU/KIP KABUPATEN/KOTA	BERKEDUDUKAN DI	KETERANGAN
1	2	3	4
	Bintan	Bentan	
89.	Sekretariat KPU Kabupaten Karimun	Tanjung Balai Karimun	Lama
90.	Sekretariat KPU Kabupaten Natuna	Ranai	Lama
91.	Sekretariat KPU Kabupaten Lingga	Daik Lingga	Lama
92.	Sekretariat KPU Kota Batam	Batam	Lama
93.	Sekretariat KPU Kota Tanjung Pinang	Tanjung Pinang	Lama
94.	Sekretariat KPU Kabupaten Kepulauan Anambas	Siantan	Lama
PROVINSI JAMBI			
VI.	Sekretariat KPU Provinsi Jambi	Jambi	Lama
95.	Sekretariat KPU Kabupaten Kerinci	Sungai Penuh	Lama
96.	Sekretariat KPU Kabupaten Merangin	Bangko	Lama
97.	Sekretariat KPU Kabupaten Sarolangun	Sarolangun	Lama
98.	Sekretariat KPU Kabupaten Batanghari	Muara Bulian	Lama
99.	Sekretariat KPU Kabupaten Muaro Jambi	Sengeti	Lama
100.	Sekretariat KPU Kabupaten Tanjung Jabung Barat	Kuala Tungkal	Lama
101.	Sekretariat KPU Kabupaten Tanjung Jabung Timur	Muara Sabak	Lama
102.	Sekretariat KPU Kabupaten Bungo	Muara Bungo	Lama
103.	Sekretariat KPU Kabupaten Tebo	Muara Tebo	Lama

NO.	SEKRETARIAT KPU PROVINSI/KIP PROVINSI ACEH DAN KPU/KIP KABUPATEN/KOTA	BERKEDUDUKAN DI	KETERANGAN
1	2	3	4
104.	Sekretariat KPU Kota Jambi	Jambi	Lama
105.	Sekretariat KPU Kota Sungai Penuh	Kota Sungai Penuh	Lama
PROVINSI SUMATERA SELATAN			
VII.	Sekretariat KPU Provinsi Sumatera Selatan	Palembang	Lama
106.	Sekretariat KPU Kabupaten Ogan Komerling Ilir	Kayu Agung	Lama
107.	Sekretariat KPU Kabupaten Muara Enim	Muara Enim	Lama
108.	Sekretariat KPU Kabupaten Musi Rawas	Lubuk Linggau	Lama
109.	Sekretariat KPU Kabupaten Musi Banyuasin	Sekayu	Lama
110.	Sekretariat KPU Kabupaten Banyuasin	Pangkalan Balai	Lama
111.	Sekretariat KPU Kabupaten Oku Timur	Martapura	Lama
112.	Sekretariat KPU Kabupaten Oku Selatan	Muaradua	Lama
113.	Sekretariat KPU Kabupaten Ogan Komerling Ulu	Baturaja	Lama
114.	Sekretariat KPU Kabupaten Lahat	Lahat	Lama
115.	Sekretariat KPU Kabupaten Empat Lawang	Tebing Tinggi	Lama
116.	Sekretariat KPU Kabupaten Ogan Ilir	Indralaya	Lama
117.	Sekretariat KPU Kota Palembang	Palembang	Lama
118.	Sekretariat KPU Kota Pagar Alam	Pagar Alam	Lama
119.	Sekretariat KPU Kabupaten Lubuk Linggau	Lubuk Linggau	Lama

NO.	SEKRETARIAT KPU PROVINSI/KIP PROVINSI ACEH DAN KPU/KIP KABUPATEN/KOTA	BERKEDUDUKAN DI	KETERANGAN
1	2	3	4
120.	Sekretariat KPU Kota Prabumulih	Prabumulih	Lama
121.	Sekretariat KPU Kabupaten Musi Rawas Utara	Rupit	Lama
122.	Sekretariat KPU Kabupaten Penukal Abab Lematang Ilir	Talang Ubi	Lama
PROVINSI BENGKULU			
VIII.	Sekretariat KPU Provinsi Bengkulu	Bengkulu	Lama
123.	Sekretariat KPU Kabupaten Bengkulu Selatan	Manna	Lama
124.	Sekretariat KPU Kabupaten Rejang Lebong	Curup	Lama
125.	Sekretariat KPU Kabupaten Bengkulu Utara	Arga Makmur	Lama
126.	Sekretariat KPU Kabupaten Kaur	Bintuhan	Lama
127.	Sekretariat KPU Kabupaten Seluma	Tais	Lama
128.	Sekretariat KPU Kabupaten Muko Muko	Mukomuko	Lama
129.	Sekretariat KPU Kabupaten Lebong	Tubei	Lama
130.	Sekretariat KPU Kabupaten Kepahiang	Kepahiang	Lama
131.	Sekretariat KPU Kota Bengkulu	Bengkulu	Lama
132.	Sekretariat Bengkulu Tengah	Karang Tinggi	Lama
PROVINSI LAMPUNG			
IX.	Sekretariat KPU Provinsi Lampung	Bandar Lampung	Lama
133.	Sekretariat KPU Kabupaten Way Kanan	Blambangan Umpu	Lama

NO.	SEKRETARIAT KPU PROVINSI/KIP PROVINSI ACEH DAN KPU/KIP KABUPATEN/KOTA	BERKEDUDUKAN DI	KETERANGAN
1	2	3	4
134.	Sekretariat KPU Kabupaten Lampung Tengah	Gunung Sugih	Lama
135.	Sekretariat KPU Kabupaten Lampung Utara	Kotabumi	Lama
136.	Sekretariat KPU Kabupaten Lampung Barat	Liwa	Lama
137.	Sekretariat KPU Kabupaten Tanggamus	Kota Agung	Lama
138.	Sekretariat KPU Kabupaten Lampung Timur	Sukadana	Lama
139.	Sekretariat KPU Kabupaten Lampung Selatan	Kalianda	Lama
140.	Sekretariat KPU Kabupaten Pesawaran	Gedong Tataan	Lama
141.	Sekretariat KPU Kota Bandar Lampung	Bandar Lampung	Lama
142.	Sekretariat KPU Kota Metro	Metro	Lama
143.	Sekretariat KPU Kota Tulang Bawang	Menggala	Lama
144.	Sekretariat KPU Kabupaten Tulang Bawang Barat	Tulang bawang Tengah	Lama
145.	Sekretariat KPU Kabupaten Mesuji	Mesuji	Lama
146.	Sekretariat KPU Kabupaten Pringsewu	Pringsewu	Lama
147.	Sekretariat KPU Kabupaten Pesisir Barat	Krui	Lama
PROVINSI KEPULAUAN BANGKA BELITUNG			
X.	Sekretariat KPU Provinsi Kep. Bangka Belitung	Pangkal Pinang	Lama

NO.	SEKRETARIAT KPU PROVINSI/KIP PROVINSI ACEH DAN KPU/KIP KABUPATEN/KOTA	BERKEDUDUKAN DI	KETERANGAN
1	2	3	4
148.	Sekretariat KPU Kabupaten Bangka	Sungai Liat	Lama
149.	Sekretariat KPU Kabupaten Belitung	Tanjung Pandan	Lama
150.	Sekretariat KPU Kabupaten Bangka Selatan	Toboali	Lama
151.	Sekretariat KPU Kabupaten Bangka Tengah	Koba	Lama
152.	Sekretariat KPU Kabupaten Bangka Barat	Mentok	Lama
153.	Sekretariat KPU Kabupaten Belitung Timur	Manggar	Lama
154.	Sekretariat KPU Kota Pangkal Pinang	Pangkal Pinang	Lama
PROVINSI DKI JAKARTA			
XI.	Sekretariat KPU Provinsi DKI Jakarta	Jakarta Pusat	Lama
155.	Sekretariat KPU Kabupaten Kepulauan Seribu	Pulau Seribu	Lama
156.	Sekretariat KPU Kota Jakarta Pusat	Tanah Abang	Lama
157.	Sekretariat KPU Kota Jakarta Utara	Tanjung Priok	Lama
158.	Sekretariat KPU Kota Jakarta Barat	Grogol Petamburan	Lama
159.	Sekretariat KPU Kota Jakarta Selatan	Kebayoran Baru	Lama
160.	Sekretariat KPU Kota Jakarta Timur	Cakung	Lama
PROVINSI JAWA BARAT			
XII.	Sekretariat KPU Provinsi Jawa	Bandung	Lama

NO.	SEKRETARIAT KPU PROVINSI/KIP PROVINSI ACEH DAN KPU/KIP KABUPATEN/KOTA	BERKEDUDUKAN DI	KETERANGAN
1	2	3	4
	Barat		
161.	Sekretariat KPU Kabupaten Bogor	Cibinong	Lama
162.	Sekretariat KPU Kabupaten Sukabumi	Sukabumi	Lama
163.	Sekretariat KPU Kabupaten Cianjur	Cianjur	Lama
164.	Sekretariat KPU Kabupaten Bandung	Soreang	Lama
165.	Sekretariat KPU Kabupaten Bandung Barat	Kecamatan Ngamprah	Lama
166.	Sekretariat KPU Kabupaten Garut	Garut	Lama
167.	Sekretariat KPU Kabupaten Tasikmalaya	Singaparna	Lama
168.	Sekretariat KPU Kabupaten Ciamis	Ciamis	Lama
169.	Sekretariat KPU Kabupaten Kuningan	Kuningan	Lama
170.	Sekretariat KPU Kabupaten Cirebon	Sumber	Lama
171.	Sekretariat KPU Kabupaten Majalengka	Majalengka	Lama
172.	Sekretariat KPU Kabupaten Sumedang	Sumedang	Lama
173.	Sekretariat KPU Kabupaten Indramayu	Indramayu	Lama
174.	Sekretariat KPU Kabupaten Subang	Subang	Lama
175.	Sekretariat KPU Kabupaten Purwakarta	Purwakarta	Lama
176.	Sekretariat KPU Kabupaten Karawang	Karawang	Lama

NO.	SEKRETARIAT KPU PROVINSI/KIP PROVINSI ACEH DAN KPU/KIP KABUPATEN/KOTA	BERKEDUDUKAN DI	KETERANGAN
1	2	3	4
177.	Sekretariat KPU Kabupaten Bekasi	Cikarang	Lama
178.	Sekretariat KPU Kota Bogor	Bogor	Lama
179.	Sekretariat KPU Kota Sukabumi	Sukabumi	Lama
180.	Sekretariat KPU Kota Bandung	Bandung	Lama
181.	Sekretariat KPU Kota Cirebon	Cirebon	Lama
182.	Sekretariat KPU Kota Bekasi	Bekasi	Lama
183.	Sekretariat KPU Kota Depok	Depok	Lama
184.	Sekretariat KPU Kota Cimahi	Cimahi	Lama
185.	Sekretariat KPU Kota Tasikmalaya	Tasikmalaya	Lama
186.	Sekretariat KPU Kota Banjar	Banjar	Lama
187.	Sekretariat KPU Kabupaten Pangandaran	Parigi	Lama
PROVINSI JAWA TENGAH			
XIII.	Sekretariat KPU Provinsi Jawa Tengah	Semarang	Lama
188.	Sekretariat KPU Kabupaten Cilacap	Cilacap	Lama
189.	Sekretariat KPU Kabupaten Banyumas	Purwokerto	Lama
190.	Sekretariat KPU Kabupaten Purbalingga	Purbalingga	Lama
191.	Sekretariat KPU Kabupaten Banjarnegara	Banjarnegara	Lama
192.	Sekretariat KPU Kabupaten Kebumen	Kebumen	Lama
193.	Sekretariat KPU Kabupaten Purworejo	Purworejo	Lama
194.	Sekretariat KPU Kabupaten Wonosobo	Wonosobo	Lama

NO.	SEKRETARIAT KPU PROVINSI/KIP PROVINSI ACEH DAN KPU/KIP KABUPATEN/KOTA	BERKEDUDUKAN DI	KETERANGAN
1	2	3	4
195.	Sekretariat KPU Kabupaten Magelang	Mungkid	Lama
196.	Sekretariat KPU Kabupaten Boyolali	Boyolali	Lama
197.	Sekretariat KPU Kabupaten Klaten	Klaten	Lama
198.	Sekretariat KPU Kabupaten Sukoharjo	Sukoharjo	Lama
199.	Sekretariat KPU Kabupaten Wonogiri	Wonogiri	Lama
200.	Sekretariat KPU Kabupaten Karanganyar	Karanganyar	Lama
201.	Sekretariat KPU Kabupaten Sragen	Sragen	Lama
202.	Sekretariat KPU Kabupaten Grobogan	Purwodadi	Lama
203.	Sekretariat KPU Kabupaten Blora	Blora	Lama
204.	Sekretariat KPU Kabupaten Rembang	Rembang	Lama
205.	Sekretariat KPU Kabupaten Pati	Pati	Lama
206.	Sekretariat KPU Kabupaten Kudus	Kudus	Lama
207.	Sekretariat KPU Kabupaten Jepara	Jepara	Lama
208.	Sekretariat KPU Kabupaten Demak	Demak	Lama
209.	Sekretariat KPU Kabupaten Semarang	Ungaran	Lama
210.	Sekretariat KPU Kabupaten Temanggung	Temanggung	Lama
211.	Sekretariat KPU Kabupaten	Kendal	Lama

NO.	SEKRETARIAT KPU PROVINSI/KIP PROVINSI ACEH DAN KPU/KIP KABUPATEN/KOTA	BERKEDUDUKAN DI	KETERANGAN
1	2	3	4
	Kendal		
212.	Sekretariat KPU Kabupaten Batang	Batang	Lama
213.	Sekretariat KPU Kabupaten Pekalongan	Kajen	Lama
214.	Sekretariat KPU Kabupaten Pemalang	Pemalang	Lama
215.	Sekretariat KPU Kabupaten Tegal	Slawi	Lama
216.	Sekretariat KPU Kabupaten Brebes	Brebes	Lama
217.	Sekretariat KPU Kota Magelang	Magelang	Lama
218.	Sekretariat KPU Kota Surakarta	Surakarta	Lama
219.	Sekretariat KPU Kota Salatiga	Salatiga	Lama
220.	Sekretariat KPU Kota Semarang	Semarang	Lama
221.	Sekretariat KPU Kota Pekalongan	Pekalongan	Lama
222.	Sekretariat KPU Kota Tegal	Tegal	Lama
PROVINSI D.I. YOGYAKARTA			
XIV.	Sekretariat KPU Provinsi D.I. Yogyakarta	Yogyakarta	Lama
223.	Sekretariat KPU Kabupaten Kulon Progo	Wates	Lama
224.	Sekretariat KPU Kabupaten Bantul	Bantul	Lama
225.	Sekretariat KPU Kabupaten Gunung Kidul	Wonosari	Lama
226.	Sekretariat KPU Kabupaten Sleman	Sleman	Lama
227.	Sekretariat KPU Kota Yogyakarta	Yogyakarta	Lama
PROVINSI JAWA TIMUR			
XV.	Sekretariat KPU Provinsi Jawa Timur	Surabaya	Lama

NO.	SEKRETARIAT KPU PROVINSI/KIP PROVINSI ACEH DAN KPU/KIP KABUPATEN/KOTA	BERKEDUDUKAN DI	KETERANGAN
1	2	3	4
228.	Sekretariat KPU Kabupaten Pacitan	Pacitan	Lama
229.	Sekretariat KPU Kabupaten Ponorogo	Ponorogo	Lama
230.	Sekretariat KPU Kabupaten Trenggalek	Trenggalek	Lama
231.	Sekretariat KPU Kabupaten Tulungagung	Tulungagung	Lama
232.	Sekretariat KPU Kabupaten Blitar	Blitar	Lama
233.	Sekretariat KPU Kabupaten Kediri	Kediri	Lama
234.	Sekretariat KPU Kabupaten Malang	Kepanjen	Lama
235.	Sekretariat KPU Kabupaten Lumajang	Lumajang	Lama
236.	Sekretariat KPU Kabupaten Jember	Jember	Lama
237.	Sekretariat KPU Kabupaten Banyuwangi	Banyuwangi	Lama
238.	Sekretariat KPU Kabupaten Bondowoso	Bondowoso	Lama
239.	Sekretariat KPU Kabupaten Situbondo	Situbondo	Lama
240.	Sekretariat KPU Kabupaten Probolinggo	Probolinggo	Lama
241.	Sekretariat KPU Kabupaten Pasuruan	Pasuruan	Lama
242.	Sekretariat KPU Kabupaten Sidoarjo	Sidoarjo	Lama
243.	Sekretariat KPU Kabupaten Mojokerto	Mojokerto	Lama
244.	Sekretariat KPU Kabupaten	Jombang	Lama

NO.	SEKRETARIAT KPU PROVINSI/KIP PROVINSI ACEH DAN KPU/KIP KABUPATEN/KOTA	BERKEDUDUKAN DI	KETERANGAN
1	2	3	4
	Jombang		
245.	Sekretariat KPU Kabupaten Nganjuk	Nganjuk	Lama
246.	Sekretariat KPU Kabupaten Madiun	Madiun	Lama
247.	Sekretariat KPU Kabupaten Magetan	Magetan	Lama
248.	Sekretariat KPU Kabupaten Ngawi	Ngawi	Lama
249.	Sekretariat KPU Kabupaten Bojonegoro	Bojonegoro	Lama
250.	Sekretariat KPU Kabupaten Tuban	Tuban	Lama
251.	Sekretariat KPU Kabupaten Lamongan	Lamongan	Lama
252.	Sekretariat KPU Kabupaten Gresik	Gresik	Lama
253.	Sekretariat KPU Kabupaten Bangkalan	Bangkalan	Lama
254.	Sekretariat KPU Kabupaten Sampang	Sampang	Lama
255.	Sekretariat KPU Kabupaten Pamekasan	Pamekasan	Lama
256.	Sekretariat KPU Kabupaten Sumenep	Sumenep	Lama
257.	Sekretariat KPU Kota Kediri	Kediri	Lama
258.	Sekretariat KPU Kota Blitar	Blitar	Lama
259.	Sekretariat KPU Kota Malang	Malang	Lama
260.	Sekretariat KPU Kota Probolinggo	Probolinggo	Lama
261.	Sekretariat KPU Kota Pasuruan	Pasuruan	Lama
262.	Sekretariat KPU Kota Mojokerto	Mojokerto	Lama
263.	Sekretariat KPU Kota Madiun	Madiun	Lama

NO.	SEKRETARIAT KPU PROVINSI/KIP PROVINSI ACEH DAN KPU/KIP KABUPATEN/KOTA	BERKEDUDUKAN DI	KETERANGAN
1	2	3	4
264.	Sekretariat KPU Kota Surabaya	Surabaya	Lama
265.	Sekretariat KPU Kota Batu	Batu	Lama
PROVINSI BANTEN			
XVI.	Sekretariat KPU Provinsi Banten	Serang	Lama
266.	Sekretariat KPU Kabupaten Pandeglang	Pandeglang	Lama
267.	Sekretariat KPU Kabupaten Lebak	Rangkas Bitung	Lama
268.	Sekretariat KPU Kabupaten Tangerang	Tigaraksa	Lama
269.	Sekretariat KPU Kabupaten Serang	Serang	Lama
270.	Sekretariat KPU Kota Serang	Serang	Lama
271.	Sekretariat KPU Kota Tangerang	Tangerang	Lama
272.	Sekretariat KPU Kota Cilegon	Cilegon	Lama
273.	Sekretariat KPU Kota Tangerang Selatan	Pamulang	Lama
PROVINSI BALI			
XVII.	Sekretariat KPU Provinsi Bali	Denpasar	Lama
274.	Sekretariat KPU Kabupaten Jembrana	Negara	Lama
275.	Sekretariat KPU Kabupaten Tabanan	Tabanan	Lama
276.	Sekretariat KPU Kabupaten Badung	Badung	Lama
277.	Sekretariat KPU Kabupaten Gianyar	Gianyar	Lama
278.	Sekretariat KPU Kabupaten Klungkung	Klungkung	Lama
279.	Sekretariat KPU Kabupaten Bangli	Bangli	Lama
280.	Sekretariat KPU Kabupaten	Karangasem	Lama

NO.	SEKRETARIAT KPU PROVINSI/KIP PROVINSI ACEH DAN KPU/KIP KABUPATEN/KOTA	BERKEDUDUKAN DI	KETERANGAN
1	2	3	4
	Karangasem		
281.	Sekretariat KPU Kabupaten Buleleng	Singaraja	Lama
282.	Sekretariat KPU Kota Denpasar	Denpasar	Lama
PROVINSI NUSA TENGGARA BARAT			
XVIII.	Sekretariat KPU Provinsi Nusa Tenggara Barat	Mataram	Lama
283.	Sekretariat KPU Kabupaten Lombok Barat	Mataram	Lama
284.	Sekretariat KPU Kabupaten Lombok Tengah	Praya	Lama
285.	Sekretariat KPU Kabupaten Lombok Timur	Selong	Lama
286.	Sekretariat KPU Kabupaten Sumbawa	Sumbawa Besar	Lama
287.	Sekretariat KPU Kabupaten Dompu	Dompu	Lama
288.	Sekretariat KPU Kabupaten Bima	Raba Bima	Lama
289.	Sekretariat KPU Kabupaten Sumbawa Barat	Taliwang	Lama
290.	Sekretariat KPU Kota Mataram	Mataram	Lama
291.	Sekretariat KPU Kota Bima	Bima	Lama
292.	Sekretariat KPU Kabupaten Lombok Utara	Tanjung	Lama
PROVINSI NUSA TENGGARA TIMUR			
XIX.	Sekretariat KPU Provinsi Nusa Tenggara Timur	Kupang	Lama
293.	Sekretariat KPU Kabupaten Kupang	Kupang	Lama
294.	Sekretariat KPU Kabupaten Timor Tengah Selatan	Soe	Lama

NO.	SEKRETARIAT KPU PROVINSI/KIP PROVINSI ACEH DAN KPU/KIP KABUPATEN/KOTA	BERKEDUDUKAN DI	KETERANGAN
1	2	3	4
295.	Sekretariat KPU Kabupaten Timor Tengah Utara	Kafemananu	Lama
296.	Sekretariat KPU Kabupaten Belu	Atambua	Lama
297.	Sekretariat KPU Kabupaten Alor	Kalabahi	Lama
298.	Sekretariat KPU Kabupaten Flores Timur	Larantuka	Lama
299.	Sekretariat KPU Kabupaten Sikka	Maumere	Lama
300.	Sekretariat KPU Kabupaten Ende	Ende	Lama
301.	Sekretariat KPU Kabupaten Rote Ndao	Baa	Lama
302.	Sekretariat KPU Kabupaten Sumba Timur	Waingapu	Lama
303.	Sekretariat KPU Kabupaten Sumba Barat	Waikabubak	Lama
304.	Sekretariat KPU Kabupaten Sumba Barat Daya	Tambulaka	Lama
305.	Sekretariat KPU Kabupaten Sumba Tengah	Waibakul	Lama
306.	Sekretariat KPU Kabupaten Ngada	Bajawa	Lama
307.	Sekretariat KPU Kabupaten Nage Keo	Mbay	Lama
308.	Sekretariat KPU Kabupaten Manggarai	Ruteng	Lama
309.	Sekretariat KPU Kabupaten Manggarai Timur	Borong	Lama
310.	Sekretariat KPU Kabupaten Lembata	Lewoleba	Lama
311.	Sekretariat KPU Kabupaten Manggarai Barat	Labuan Bajo	Lama
312.	Sekretariat KPU Kota Kupang	Kupang	Lama

NO.	SEKRETARIAT KPU PROVINSI/KIP PROVINSI ACEH DAN KPU/KIP KABUPATEN/KOTA	BERKEDUDUKAN DI	KETERANGAN
1	2	3	4
313.	Sekretariat KPU Kabupaten Sabu Raijua	Sabu Barat	Lama
314.	Sekretariat KPU Kabupaten Malaka	Malaka Tengah	Lama
PROVINSI KALIMANTAN BARAT			
XX.	Sekretariat KPU Provinsi Kalimantan Barat	Pontianak	Lama
315.	Sekretariat KPU Kabupaten Sambas	Sambas	Lama
316.	Sekretariat KPU Kabupaten Melawi	Nanga Pinoh	Lama
317.	Sekretariat KPU Kabupaten Sekadau	Sekadau	Lama
318.	Sekretariat KPU Kabupaten Sanggau	Sanggau	Lama
319.	Sekretariat KPU Kabupaten Sintang	Sintang	Lama
320.	Sekretariat KPU Kabupaten Kapuas Hulu	Putussibau	Lama
321.	Sekretariat KPU Kabupaten Bengkayang	Bengkayang	Lama
322.	Sekretariat KPU Kabupaten Landak	Ngabang	Lama
323.	Sekretariat KPU Kabupaten Pontianak	Mempawah	Lama
324.	Sekretariat KPU Kabupaten Kubu Raya	Sungai Raya	Lama
325.	Sekretariat KPU Kabupaten Ketapang	Ketapang	Lama
326.	Sekretariat KPU Kabupaten Kayong Utara	Sukadana	Lama

NO.	SEKRETARIAT KPU PROVINSI/KIP PROVINSI ACEH DAN KPU/KIP KABUPATEN/KOTA	BERKEDUDUKAN DI	KETERANGAN
1	2	3	4
327.	Sekretariat KPU Kota Pontianak	Pontianak	Lama
328.	Sekretariat KPU Kota Singkawang	Singkawang	Lama
PROVINSI KALIMANTAN TENGAH			
XXI.	Sekretariat KPU Provinsi Kalimantan Tengah	Palangkaraya	Lama
329.	Sekretariat KPU Kabupaten Kotawaringin Barat	Pangkalan Bun	Lama
330.	Sekretariat KPU Kabupaten Kotawaringin Timur	Sampit	Lama
331.	Sekretariat KPU Kabupaten Kapuas	Kuala Kapuas	Lama
332.	Sekretariat KPU Kabupaten Barito Selatan	Buntok	Lama
333.	Sekretariat KPU Kabupaten Barito Utara	Muara Teweh	Lama
334.	Sekretariat KPU Kabupaten Katingan	Kasongan	Lama
335.	Sekretariat KPU Kabupaten Seruyan	Kuala Pembuang	Lama
336.	Sekretariat KPU Kabupaten Sukamara	Sukamara	Lama
337.	Sekretariat KPU Kabupaten Lamandau	Nanga Bulik	Lama
338.	Sekretariat KPU Kabupaten Gunung Mas	Kuala Kurun	Lama
339.	Sekretariat KPU Kabupaten Pulang Pisau	Pulang Pisau	Lama
340.	Sekretariat KPU Kabupaten Murung Raya	Puruk Cahu	Lama
341.	Sekretariat KPU Kabupaten Barito Timur	Tamiang Layang	Lama

NO.	SEKRETARIAT KPU PROVINSI/KIP PROVINSI ACEH DAN KPU/KIP KABUPATEN/KOTA	BERKEDUDUKAN DI	KETERANGAN
1	2	3	4
342.	Sekretariat KPU Kota Palangkaraya	Palangkaraya	Lama
PROVINSI KALIMANTAN SELATAN			
XXII.	Sekretariat KPU Provinsi Kalimantan Selatan	Banjarmasin	Lama
343.	Sekretariat KPU Kabupaten Tanah Laut	Pelaihari	Lama
344.	Sekretariat KPU Kabupaten Banjar	Martapura	Lama
345.	Sekretariat KPU Kabupaten Barito Kuala	Marabahan	Lama
346.	Sekretariat KPU Kabupaten Tapin	Rantau	Lama
347.	Sekretariat KPU Kabupaten Hulu Sungai Selatan	Kandangan	Lama
348.	Sekretariat KPU Kabupaten Hulu Sungai Tengah	Berabai	Lama
349.	Sekretariat KPU Kabupaten Hulu Sungai Utara	Amuntai	Lama
350.	Sekretariat KPU Kabupaten Tabalong	Tanjung	Lama
351.	Sekretariat KPU Kabupaten Tanah Bambu	Batulicin	Lama
352.	Sekretariat KPU Kabupaten Balangan	Paringin	Lama
353.	Sekretariat KPU Kota Banjarmasin	Banjarmasin	Lama
354.	Sekretariat KPU Kota Banjarbaru	Banjarbaru	Lama
355.	Sekretariat KPU Kotabaru	Kotabaru	Lama
PROVINSI KALIMANTAN TIMUR			
XXIII.	Sekretariat KPU Provinsi Kalimantan Timur	Samarinda	Lama

NO.	SEKRETARIAT KPU PROVINSI/KIP PROVINSI ACEH DAN KPU/KIP KABUPATEN/KOTA	BERKEDUDUKAN DI	KETERANGAN
1	2	3	4
356.	Sekretariat KPU Kabupaten Pasir	Tanah Grogot	Lama
357.	Sekretariat KPU Kabupaten Kutai Kertanegara	Tenggarong	Lama
358.	Sekretariat KPU Kabupaten Berau	Tanjung Redeb	Lama
359.	Sekretariat KPU Kabupaten Kutai Barat	Sendawar	Lama
360.	Sekretariat KPU Kabupaten Kutai Timur	Sanggatta	Lama
361.	Sekretariat KPU Kabupaten Penajam Paser Utara	Penajam	Lama
362.	Sekretariat KPU Kota Balikpapan	Balikpapan	Lama
363.	Sekretariat KPU Kota Samarinda	Samarinda	Lama
364.	Sekretariat KPU Kota Bontang	Bontang	Lama
365.	Sekretariat KPU Kabupaten Mahakam Ulu	Long Bagun	Lama
PROVINSI SULAWESI UTARA			
XXIV.	Sekretariat KPU Provinsi Sulawesi Utara	Manado	Lama
366.	Sekretariat KPU Kabupaten Minahasa	Tondano	Lama
367.	Sekretariat KPU Kabupaten Kepulauan Talaud	Tahuna	Lama
368.	Sekretariat KPU Kabupaten Minahasa Utara	Air Madidi	Lama
369.	Sekretariat KPU Kabupaten Kepulauan Sangihe Talaud	Melongguane	Lama
370.	Sekretariat KPU Kabupaten Kepulauan Siau Tagulandang	Ondong Siau	Lama
371.	Sekretariat KPU Kabupaten	Amurang	Lama

NO.	SEKRETARIAT KPU PROVINSI/KIP PROVINSI ACEH DAN KPU/KIP KABUPATEN/KOTA	BERKEDUDUKAN DI	KETERANGAN
1	2	3	4
	Minahasa Selatan		
372.	Sekretariat KPU Kabupaten Minahasa Tenggara	Ratahan	Lama
373.	Sekretariat KPU Kabupaten Bolaang Mangondow	Kotamubagu	Lama
374.	Sekretariat KPU Kabupaten Bolaang Mangondow Utara	Boroko	Lama
375.	Sekretariat KPU Kota Kotamobagu	Kotamobagu	Lama
376.	Sekretariat KPU Kota Manado	Manado	Lama
377.	Sekretariat KPU Kota Bitung	Bitung	Lama
378.	Sekretariat KPU Kota Tomohon	Tomohon	Lama
379.	Sekretariat KPU Kabupaten Bolaang Mongondow Timur	Tutuyan	Lama
380.	Sekretariat KPU Kabupaten Bolaang Mongondow Selatan	Bolaang Uki	Lama
PROVINSI SULAWESI TENGAH			
XXV.	Sekretariat KPU Provinsi Sulawesi Tengah	Palu	Lama
381.	Sekretariat KPU Kabupaten Banggai	Luwuk	Lama
382.	Sekretariat KPU Kabupaten Poso	Poso	Lama
383.	Sekretariat KPU Kabupaten Donggala	Donggala	Lama
384.	Sekretariat KPU Kabupaten Toli- Toli	Toli-Toli	Lama
385.	Sekretariat KPU Kabupaten Buol	Buol	Lama
386.	Sekretariat KPU Kabupaten Morowali	Bungku	Lama
387.	Sekretariat KPU Kabupaten	Salakan	Lama

NO.	SEKRETARIAT KPU PROVINSI/KIP PROVINSI ACEH DAN KPU/KIP KABUPATEN/KOTA	BERKEDUDUKAN DI	KETERANGAN
1	2	3	4
	Banggai Kepulauan		
388.	Sekretariat KPU Kabupaten Parigi Moutong	Parigi	Lama
389.	Sekretariat KPU Kabupaten Tojo Una Una	Ampana	Lama
390.	Sekretariat KPU Kota Palu	Palu	Lama
391.	Sekretariat KPU Kabupaten Sigi	Sigi Biromaru	Lama
392.	Sekretariat KPU Kabupaten Banggai Laut	Banggai	Lama
393.	Sekretariat KPU Kabupaten Morowali Utara	Petasia	Lama
PROVINSI SULAWESI SELATAN			
XXVI.	Sekretariat KPU Provinsi Sulawesi Selatan	Makassar	Lama
394.	Sekretariat KPU Kabupaten Selayar	Benteng	Lama
395.	Sekretariat KPU Kabupaten Bulukumba	Bulukumba	Lama
396.	Sekretariat KPU Kabupaten Bantaeng	Bantaeng	Lama
397.	Sekretariat KPU Kabupaten Jeneponto	Jeneponto	Lama
398.	Sekretariat KPU Kabupaten Takalar	Takalar	Lama
399.	Sekretariat KPU Kabupaten Gowa	Sunggu Minahasa	Lama
400.	Sekretariat KPU Kabupaten Sinjai	Sinjai	Lama
401.	Sekretariat KPU Kabupaten Bone	Watampone	Lama
402.	Sekretariat KPU Kabupaten Maros	Maros	Lama
403.	Sekretariat KPU Kabupaten Pangkajene Kepulauan	Pangkep	Lama

NO.	SEKRETARIAT KPU PROVINSI/KIP PROVINSI ACEH DAN KPU/KIP KABUPATEN/KOTA	BERKEDUDUKAN DI	KETERANGAN
1	2	3	4
404.	Sekretariat KPU Kabupaten Barru	Barru	Lama
405.	Sekretariat KPU Kabupaten Soppeng	Watan Soppeng	Lama
406.	Sekretariat KPU Kabupaten Wajo	Sengkang	Lama
407.	Sekretariat KPU Kabupaten Sidenreng Rappang	Sidenreng	Lama
408.	Sekretariat KPU Kabupaten Pinrang	Pinrang	Lama
409.	Sekretariat KPU Kabupaten Enrekang	Enrekang	Lama
410.	Sekretariat KPU Kabupaten Luwu	Palopo	Lama
411.	Sekretariat KPU Kabupaten Tana Toraja	Makale	Lama
412.	Sekretariat KPU Kabupaten Luwu Utara	Masamba	Lama
413.	Sekretariat KPU Kabupaten Luwu Timur	Malili	Lama
414.	Sekretariat KPU Kota Makassar	Makassar	Lama
415.	Sekretariat KPU Kota Pare-pare	Pare-pare	Lama
416.	Sekretariat KPU Kota Palopo	Palopo	Lama
417.	Sekretariat KPU Kabupaten Toraja Utara	Rantepao	Lama
PROVINSI SULAWESI TENGGARA			
XXVII.	Sekretariat KPU Provinsi Sulawesi Tenggara	Kendari	Lama
418.	Sekretariat KPU Kabupaten Kolaka	Kolaka	Lama
419.	Sekretariat KPU Kabupaten Buton	Pasar Wajo	Lama
420.	Sekretariat KPU Kabupaten	Labungkari	Lama

NO.	SEKRETARIAT KPU PROVINSI/KIP PROVINSI ACEH DAN KPU/KIP KABUPATEN/KOTA	BERKEDUDUKAN DI	KETERANGAN
1	2	3	4
	Buton Tengah		
421.	Sekretariat KPU Kabupaten Buton Selatan	Batauga	Lama
422.	Sekretariat KPU Kabupaten Konawe Selatan	Andoolo	Lama
423.	Sekretariat KPU Kabupaten Bombana	Rumbia	Lama
424.	Sekretariat KPU Kabupaten Wakatobi	Wangi-wangi	Lama
425.	Sekretariat KPU Kabupaten Kolaka Utara	Lasusua	Lama
426.	Sekretariat KPU Kabupaten Muna	Raha	Lama
427.	Sekretariat KPU Kabupaten Muna Barat	Laworo	Lama
428.	Sekretariat KPU Kabupaten Buton Utara	Buranga	Lama
429.	Sekretariat KPU Kabupaten Konawe	Unaaha	Lama
430.	Sekretariat KPU Kabupaten Konawe Utara	Asera	Lama
431.	Sekretariat KPU Kota Kendari	Kendari	Lama
432.	Sekretariat KPU Kota Bau Bau	Bau Bau	Lama
433.	Sekretariat KPU Kabupaten Kolaka Timur	Tirawuta	Lama
434.	Sekretariat KPU Kabupaten Konawe Kepulauan	Wawonii Barat	Lama
PROVINSI GORONTALO			
XXVIII.	Sekretariat KPU Provinsi Gorontalo	Gorontalo	Lama
435.	Sekretariat KPU Kabupaten	Gorontalo	Lama

NO.	SEKRETARIAT KPU PROVINSI/KIP PROVINSI ACEH DAN KPU/KIP KABUPATEN/KOTA	BERKEDUDUKAN DI	KETERANGAN
1	2	3	4
	Gorontalo		
436.	Sekretariat KPU Kabupaten Gorontalo Utara	Kwandang	Lama
437.	Sekretariat KPU Kabupaten Boalemo	Tilamuta	Lama
438.	Sekretariat KPU Kabupaten Bone Bolango	Suwawa	Lama
439.	Sekretariat KPU Kabupaten Pahuwato	Marisa	Lama
440.	Sekretariat KPU Kota Gorontalo	Gorontalo	Lama
PROVINSI SULAWESI BARAT			
XXIX.	Sekretariat KPU Provinsi Sulawesi Barat	Mamuju	Lama
441.	Sekretariat KPU Kabupaten Mamuju Utara	Pasangkayu	Lama
442.	Sekretariat KPU Kabupaten Mamuju	Mamuju	Lama
443.	Sekretariat KPU Kabupaten Mamasa	Mamasa	Lama
444.	Sekretariat KPU Kabupaten Polewali Mandar	Polewali	Lama
445.	Sekretariat KPU Kabupaten Majene	Majene	Lama
446.	Sekretariat KPU Kabupaten Mamuju Tengah	Tobadak	Lama
PROVINSI MALUKU			
XXX.	Sekretariat KPU Provinsi Maluku	Ambon	Lama
447.	Sekretariat KPU Kabupaten Maluku Tengah	Masohi	Lama
448.	Sekretariat KPU Kabupaten Maluku Tenggara Barat	Saumlaki	Lama

NO.	SEKRETARIAT KPU PROVINSI/KIP PROVINSI ACEH DAN KPU/KIP KABUPATEN/KOTA	BERKEDUDUKAN DI	KETERANGAN
1	2	3	4
449.	Sekretariat KPU Kabupaten Buru	Namlea	Lama
450.	Sekretariat KPU Kabupaten Seram Bagian Timur	Dataran Hunimoa	Lama
451.	Sekretariat KPU Kabupaten Seram Bagian Barat	Dataran Hunipopu	Lama
452.	Sekretariat KPU Kabupaten Kepulauan Aru	Dobo	Lama
453.	Sekretariat KPU Kabupaten Maluku Tenggara	Tual	Lama
454.	Sekretariat KPU Kota Tual	Kota Tual	Lama
455.	Sekretariat KPU Kota Ambon	Ambon	Lama
456.	Sekretariat Kabupaten Maluku Barat Daya	Tiakur	Lama
457.	Sekretariat Kabupaten Buru Selatan	Namrole	Lama
PROVINSI MALUKU UTARA			
XXXI.	Sekretariat KPU Provinsi Maluku Utara	Ternate	Lama
458.	Sekretariat KPU Kabupaten Halmahera Barat	Ternate	Lama
459.	Sekretariat KPU Kabupaten Halmahera Tengah	Weda	Lama
460.	Sekretariat KPU Kabupaten Halmahera Utara	Tobelo	Lama
461.	Sekretariat KPU Kabupaten Halmahera Selatan	Labuha	Lama
462.	Sekretariat KPU Kabupaten Kepulauan Sula	Sanana	Lama
463.	Sekretariat KPU Kabupaten Halmahera Timur	Maba	Lama
464.	Sekretariat KPU Kota Ternate	Ternate	Lama

NO.	SEKRETARIAT KPU PROVINSI/KIP PROVINSI ACEH DAN KPU/KIP KABUPATEN/KOTA	BERKEDUDUKAN DI	KETERANGAN
1	2	3	4
465.	Sekretariat KPU Kota Tidore Kepulauan	Kota Tidore Kepulauan	Lama
466.	Sekretariat KPU Kabupaten Pulau Morotai	Morotai Selatan	Lama
467.	Sekretariat KPU Kabupaten Pulau Taliabu	Taliabu Barat	Lama
PROVINSI PAPUA			
XXXII.	Sekretariat KPU Provinsi Papua	Jayapura	Lama
468.	Sekretariat KPU Kabupaten Jayapura	Jayapura	Lama
469.	Sekretariat KPU Kabupaten Yapen Waropen	Serui	Lama
470.	Sekretariat KPU Kabupaten Biak Numfor	Biak	Lama
471.	Sekretariat KPU Kabupaten Sarmi	Sarmi	Lama
472.	Sekretariat KPU Kabupaten Keerom	Waris	Lama
473.	Sekretariat KPU Kabupaten Waropen	Botawa	Lama
474.	Sekretariat KPU Kabupaten Supiori	Sorendiweri	Lama
475.	Sekretariat KPU Kabupaten Memberamo Raya	Burmeso	Lama
476.	Sekretariat KPU Kota Jayapura	Jayapura	Lama
PROVINSI PAPUA BARAT			
XXXIII.	Sekretariat KPU Provinsi Papua Barat	Manokwari	Lama
477.	Sekretariat KPU Kabupaten Manokwari	Manokwari	Lama
478.	Sekretariat KPU Kabupaten Fak Fak	Fak Fak	Lama

NO.	SEKRETARIAT KPU PROVINSI/KIP PROVINSI ACEH DAN KPU/KIP KABUPATEN/KOTA	BERKEDUDUKAN DI	KETERANGAN
1	2	3	4
479.	Sekretariat KPU Kabupaten Teluk Bintuni	Bintuni	Lama
480.	Sekretariat KPU Kabupaten Teluk Wondama	Rasiei	Lama
481.	Sekretariat KPU Kabupaten Kaimana	Kaimana	Lama
482.	Sekretariat KPU Kabupaten Manokwari Selatan	Ransiki	Lama
483.	Sekretariat KPU Kabupaten Pegunungan Arfak	Anggi	Lama
PROVINSI KALIMANTAN UTARA			
XXXIV.	Sekretariat KPU Provinsi Kalimantan Utara	Tanjung Selor	Lama
484.	Sekretariat KPU Kabupaten Nunukan	Nunukan	Lama
485.	Sekretariat KPU Kabupaten Malinau	Malinau	Lama
486.	Sekretariat KPU Kabupaten Bulungan	Tanjung Selor	Lama
487.	Sekretariat KPU Kabupaten Tana Tidung	Tideng Pale	Lama
488.	Sekretariat KPU Kota Tarakan	Tarakan	Lama
PROVINSI PAPUA SELATAN			
XXXV.	Sekretariat KPU Provinsi Papua Selatan	Merauke	Pemekaran
489.	Sekretariat KPU Kabupaten Merauke	Merauke	Lama
490.	Sekretariat KPU Kabupaten Boven Digoel	Tanah Merah	Lama
491.	Sekretariat KPU Kabupaten Mappi	Kepi	Lama

NO.	SEKRETARIAT KPU PROVINSI/KIP PROVINSI ACEH DAN KPU/KIP KABUPATEN/KOTA	BERKEDUDUKAN DI	KETERANGAN
1	2	3	4
492.	Sekretariat KPU Kabupaten Asmat	Agats	Lama
PROVINSI PAPUA TENGAH			
XXXVI.	Sekretariat KPU Provinsi Papua Tengah	Nabire	Pemekaran
493.	Sekretariat KPU Kabupaten Nabire	Nabire	Lama
494.	Sekretariat KPU Kabupaten Puncak Jaya	Kota Mulia	Lama
495.	Sekretariat KPU Kabupaten Paniai	Enarotali	Lama
496.	Sekretariat KPU Kabupaten Mimika	Timika	Lama
497.	Sekretariat KPU Kabupaten Puncak	Ilaga	Lama
498.	Sekretariat KPU Kabupaten Dogiyai	Kigamani	Lama
499.	Sekretariat KPU Kabupaten Intan Jaya	Sugapa	Lama
500.	Sekretariat KPU Kabupaten Deiyai	Tigi	Lama
PROVINSI PAPUA PEGUNUNGAN			
XXXVII.	Sekretariat KPU Provinsi Papua Pegunungan	Wamena	Pemekaran
501.	Sekretariat KPU Kabupaten Jayawijaya	Wamena	Lama
502.	Sekretariat KPU Kabupaten Pegunungan Bintang	Oksibil	Lama
503.	Sekretariat KPU Kabupaten Yahukimo	Sumohai	Lama

NO.	SEKRETARIAT KPU PROVINSI/KIP PROVINSI ACEH DAN KPU/KIP KABUPATEN/KOTA	BERKEDUDUKAN DI	KETERANGAN
1	2	3	4
504.	Sekretariat KPU Kabupaten Tolikara	Karubaga	Lama
505.	Sekretariat KPU Kabupaten Mamberamo Tengah	Kobakma	Lama
506.	Sekretariat KPU Kabupaten Yalimo	Elelim	Lama
507.	Sekretariat KPU Kabupaten Lanny Jaya	Tiom	Lama
508.	Sekretariat KPU Kabupaten Nduga	Kenyam	Lama
PROVINSI PAPUA BARAT DAYA			
XXXVIII	Sekretariat KPU Provinsi Papua Barat Daya	Sorong	Pemekaran
509.	Sekretariat KPU Kabupaten Sorong	Sorong	Lama
510.	Sekretariat KPU Kabupaten Sorong Selatan	Teminabuan	Lama
511.	Sekretariat KPU Kabupaten Raja Ampat	Waisai	Lama
512.	Sekretariat KPU Kabupaten Tambrau	Fef	Lama
513.	Sekretariat KPU Kabupaten Maybrat	Aifat	Lama
514.	Sekretariat KPU Kota Sorong	Sorong	Lama

KETUA KOMISI PEMILIHAN UMUM,

Salinan sesuai dengan aslinya
SEKRETARIAT JENDERAL
KOMISI PEMILIHAN UMUM
Kepala Biro Perundang-Undangan,

ttd.

HASYIM ASY'ARI

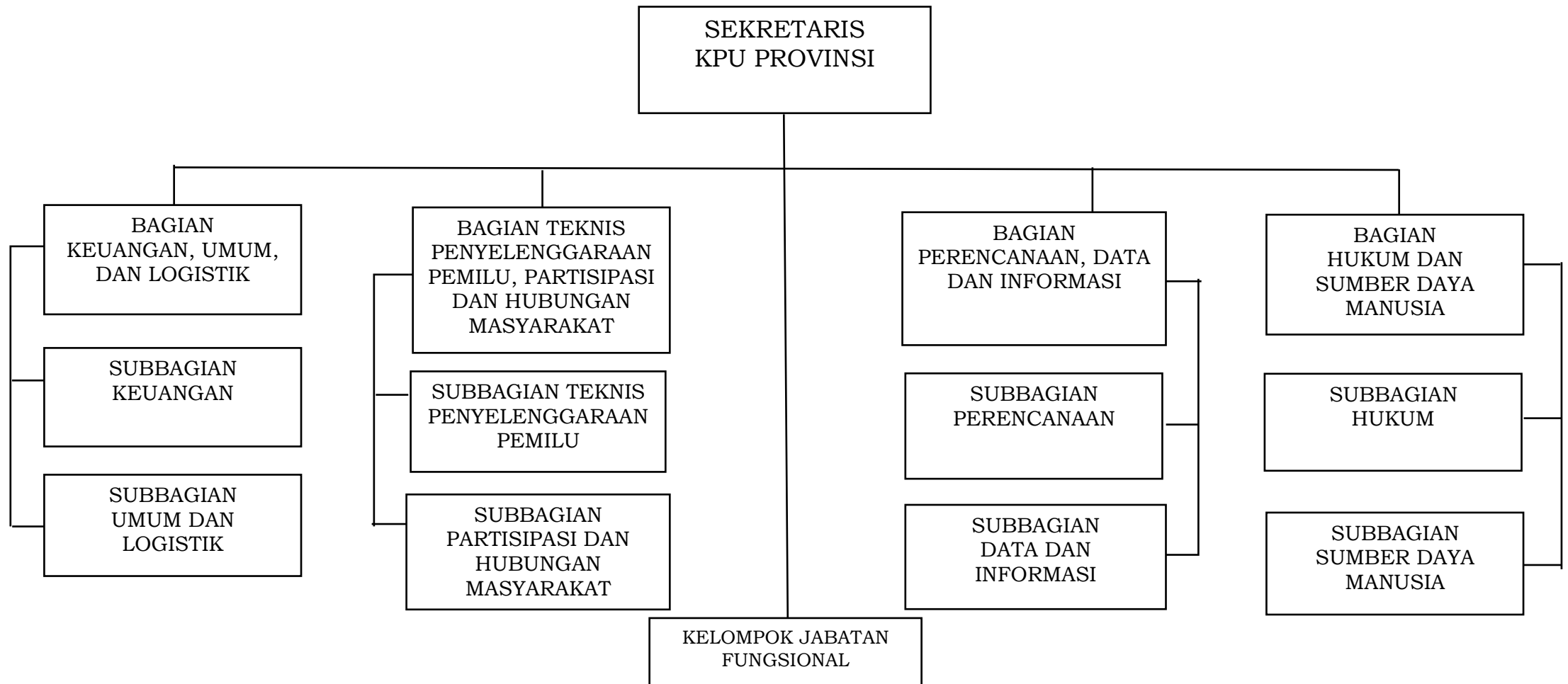


Nur Syarifah

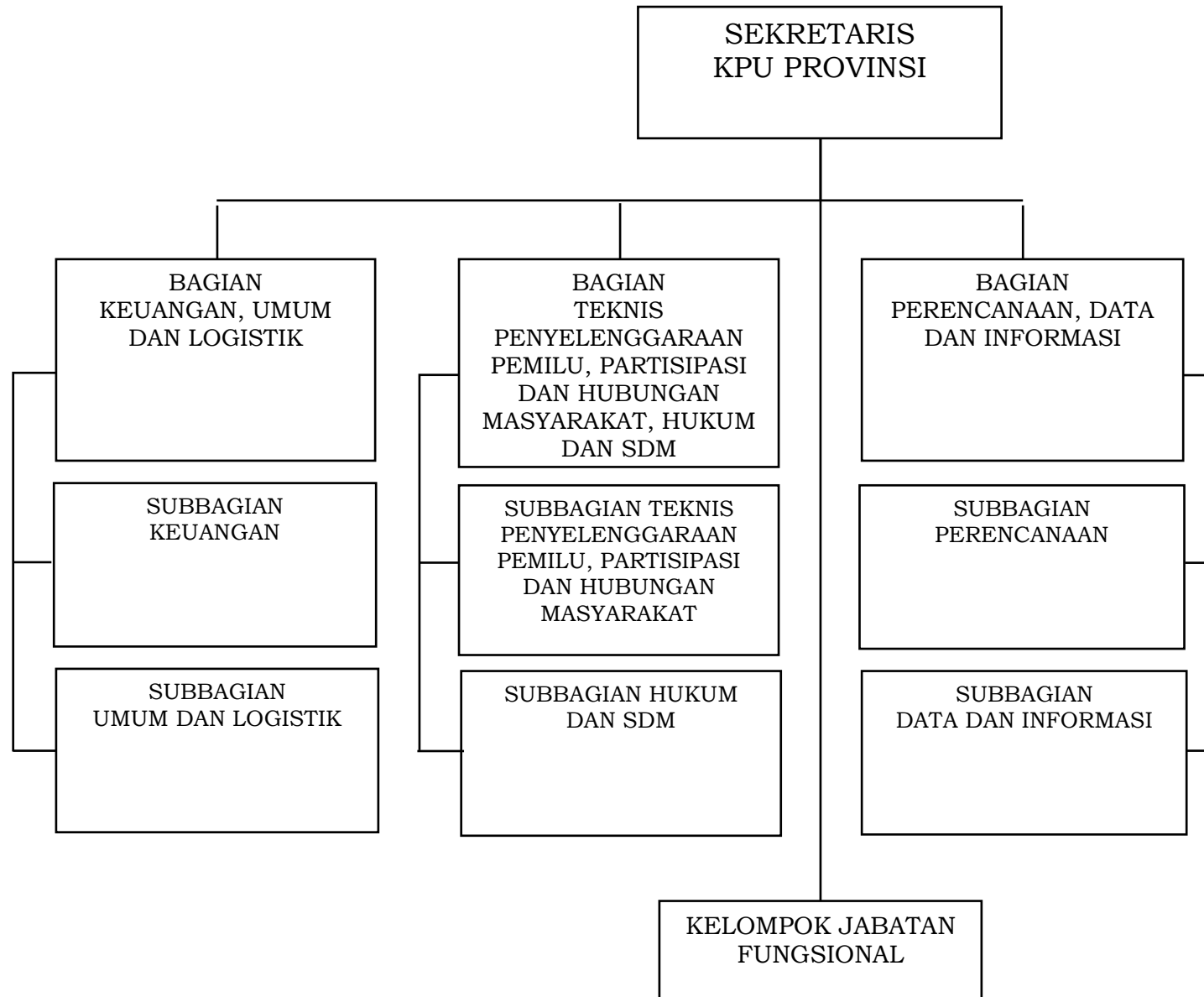
LAMPIRAN III
KEPUTUSAN KOMISI PEMILIHAN UMUM
NOMOR 93 TAHUN 2023
TENTANG PEMBENTUKAN SEKRETARIAT KOMISI
PEMILIHAN UMUM PROVINSI PADA PROVINSI
PAPUA SELATAN, PROVINSI PAPUA TENGAH,
PROVINSI PAPUA PEGUNUNGAN, DAN PROVINSI
PAPUA BARAT DAYA

BAGAN ORGANISASI SEKRETARIAT KOMISI PEMILIHAN UMUM PROVINSI/KOMISI INDEPENDEN PEMILIHAN PROVINSI ACEH DAN
KOMISI PEMILIHAN UMUM/KOMISI INDEPENDEN PEMILIHAN KABUPATEN/KOTA

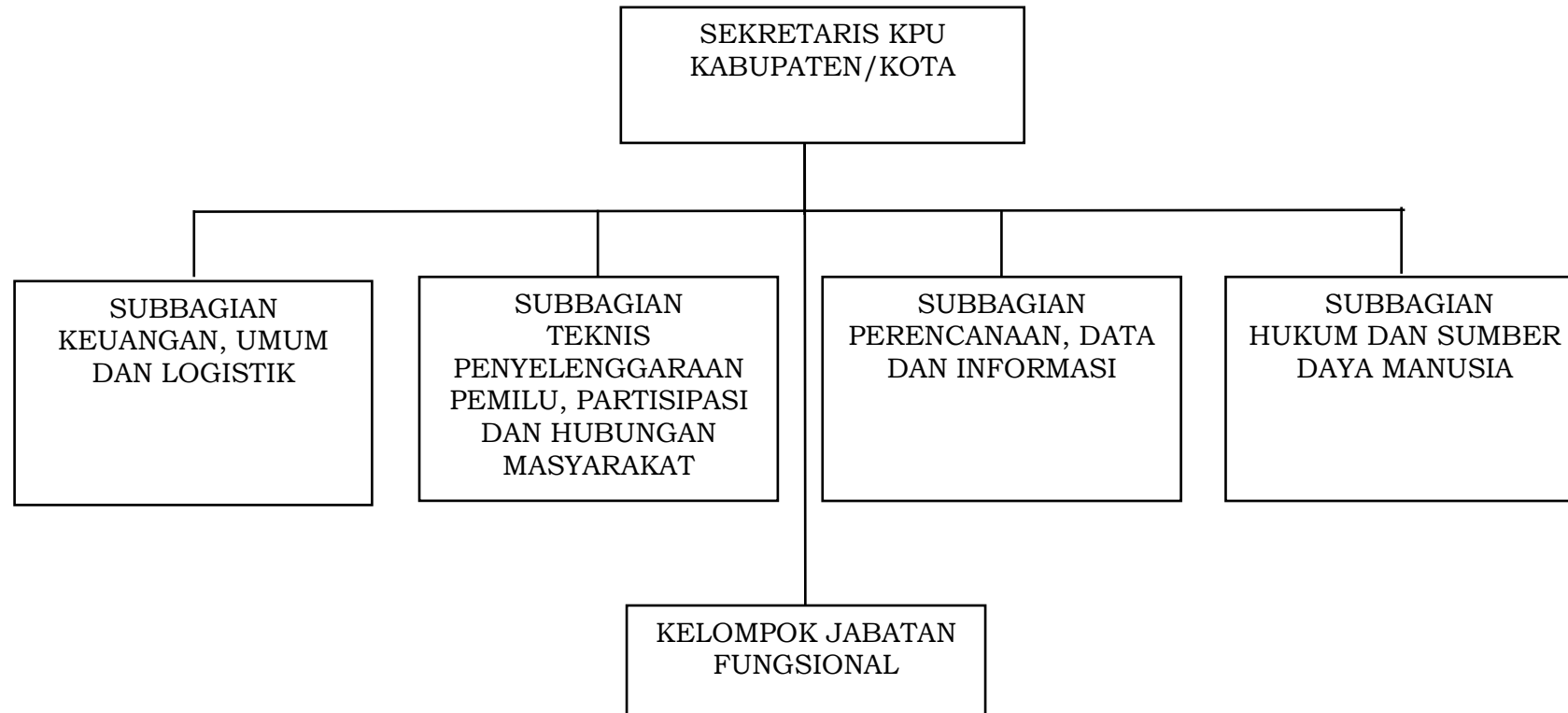
STRUKTUR ORGANISASI
SEKRETARIAT KOMISI PEMILIHAN UMUM PROVINSI TIPE A



STRUKTUR ORGANISASI
SEKRETARIAT KOMISI PEMILIHAN UMUM PROVINSI TIPE B



STRUKTUR ORGANISASI
SEKRETARIAT KOMISI PEMILIHAN UMUM KABUPATEN/KOTA



Salinan sesuai dengan aslinya
SEKRETARIAT JENDERAL
KOMISI PEMILIHAN UMUM

Kepala Biro Perundang-Undangan,



Nur Syarifah

KETUA KOMISI PEMILIHAN UMUM,

ttd.

HASYIM ASY'ARI